

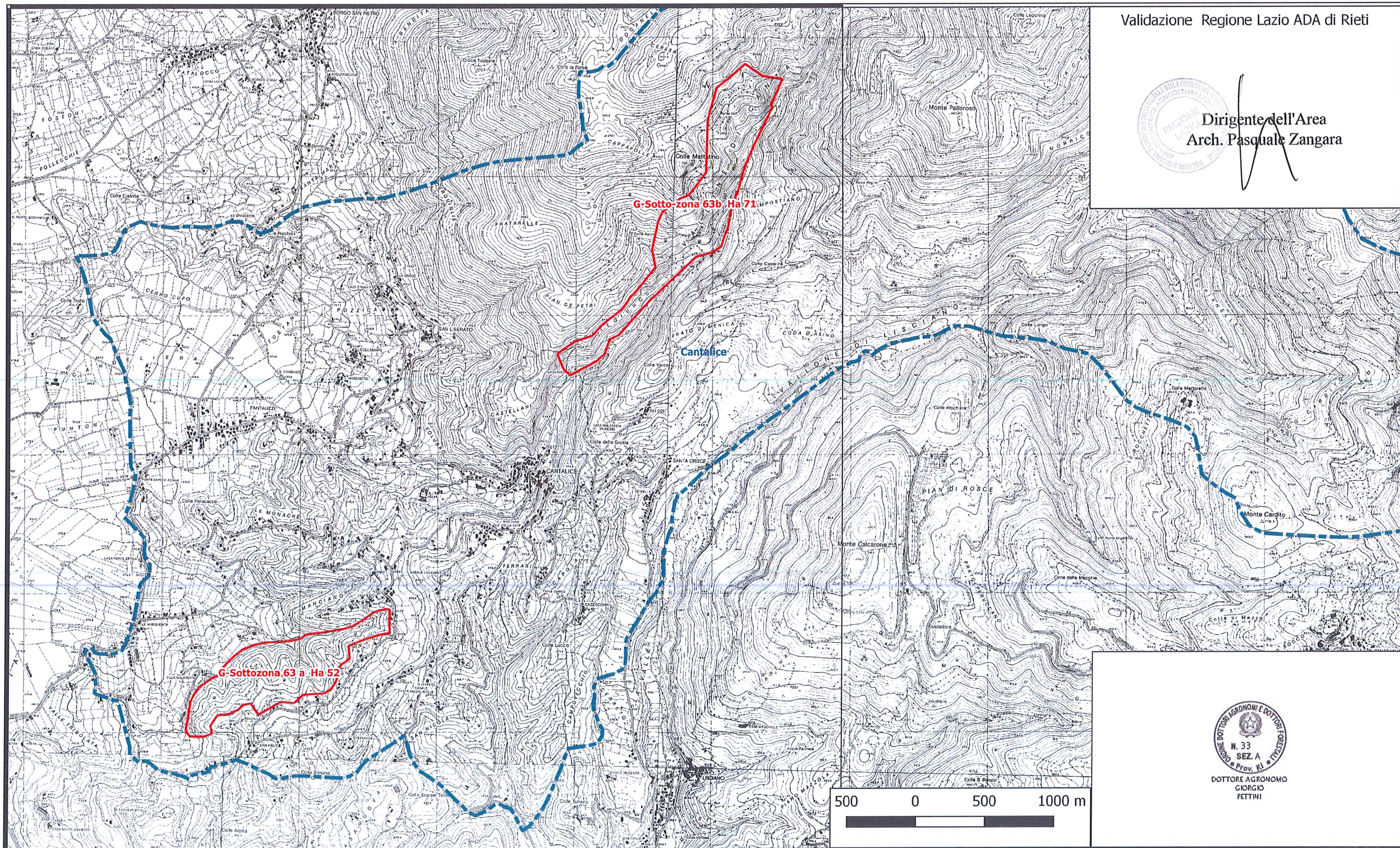


DISTRETTO 03

Comune:Cantalice Zona (Girata) n° 63 Totale Ha 123 ;

Sotto-zona G n° 63 a Ha 52;Sotto.zon G n° 63 b Ha 71;

330000



Validazione Regione Lazio ADA di Rieti



Dirigente dell'Area  
Arch. Pasquale Zangara



N. 33  
SEZ. A  
Prov. RI

DOTTOR AGRONOMO  
GIORGIO  
PETTINI

330000